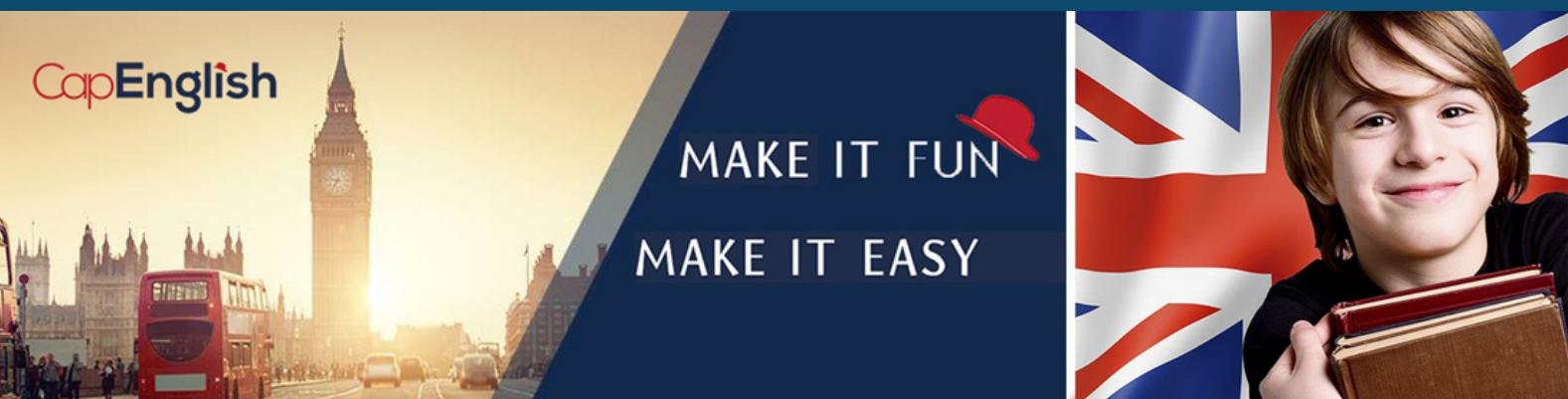


ÉCOLE NOTRE-DAME-SAINT-ROCH



DONNEZ À VOTRE ENFANT UNE LONGUEUR D'AVANCE EN ANGLAIS

De la Petite Section au CM2



CAMBRIDGE ENGLISH
Language Assessment
Part of the University of Cambridge

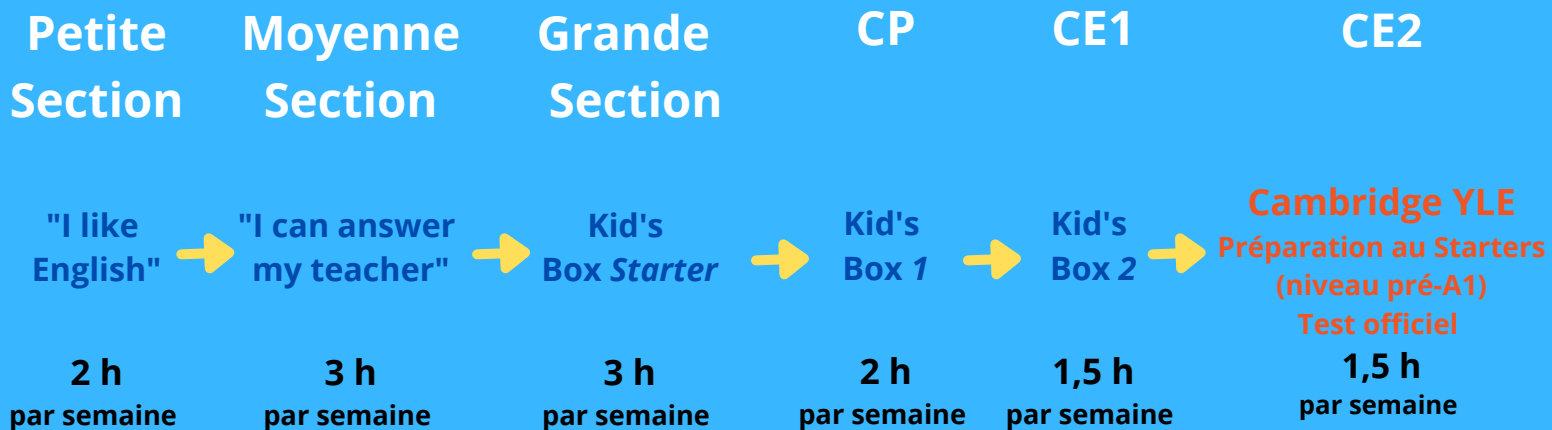
SAINT ROCH ACADEMY

Parler une langue étrangère est un atout essentiel pour l'avenir et la réussite scolaire de vos enfants.

L'école Notre-Dame-Saint-Roch propose un apprentissage de l'anglais sur le temps périscolaire : **la Saint Roch Academy.**

Ce dispositif propose des activités cognitives, artistiques et motrices dans un environnement chaleureux et stimulant.

DE LA MATERNELLE AU CE2 UN PARCOURS COMMUN À TOUS LES ÉLÈVES



A PARTIR DU CM1 2 PARCOURS SELON LE NIVEAU DES ENFANTS DÉFINI PAR L'ÉQUIPE PÉDAGOGIQUE

PARCOURS CLASSIQUE

PARCOURS AVANCÉ

CM1

CM2

CM1

CM2

Cambridge YLE
Préparation au Movers
(niveau A1)
1ère année
Test blanc



Cambridge YLE
Préparation au Movers
(niveau A1)
2ème année
Test officiel

1,5 h
par semaine

1,5 h
par semaine

Cambridge YLE
Préparation au Flyers
(niveau A2)
1ère année
Test blanc

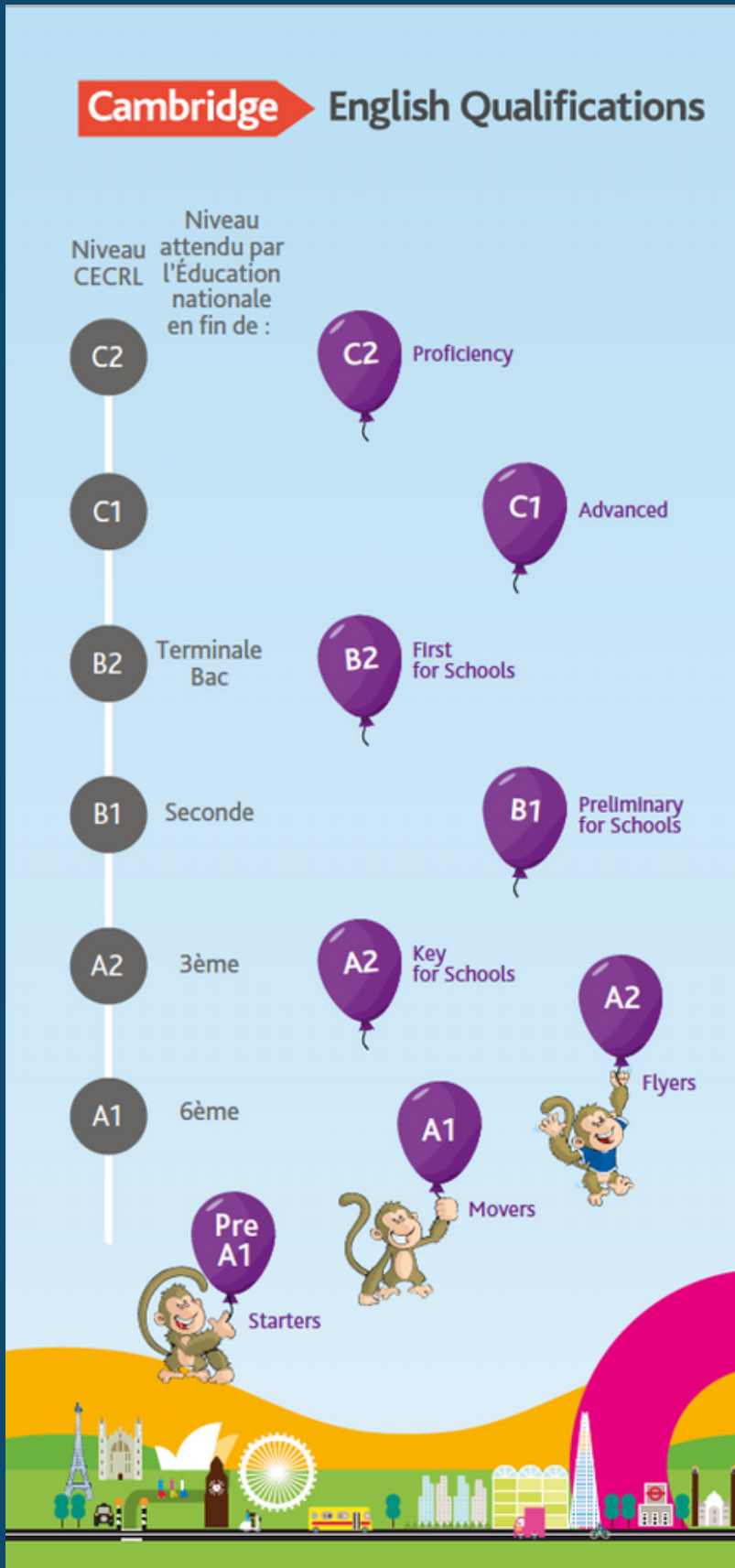


Cambridge YLE
Préparation au Flyers
(niveau A2)
2ème année
Test officiel

1,5 h
par semaine

1,5 h
par semaine

CAMBRIDGE YOUNG LEARNERS



Motivez votre enfant dans son apprentissage de l'anglais grâce à **Cambridge English Young Learners**

- Une préparation qui vient en complément de l'initiation à l'anglais prévue par l'Éducation nationale.
- Un but concret avec la vérification du niveau de votre enfant par rapport aux standards internationaux.
- En option, 3 examens successifs spécialement conçus pour les élèves du primaire et du collège.



Un certificat Cambridge English pour chaque enfant

Les examens se déclinent en 3 niveaux : **Starters, Movers et Flyers.**

Ils conduisent naturellement vers les certifications *Cambridge English* du collège et du lycée.

Votre enfant reçoit un certificat *Cambridge English* avec 1 à 5 blasons par épreuve pour récompenser ses progrès et accroître sa confiance en lui.

Tous les examens Cambridge English sont alignés sur les niveaux du Cadre européen commun de référence (CECR), le système de comparaison des compétences en langues étrangères.

PLANNING ET TARIFS

ANNÉE SCOLAIRE 2021-2022

PETITE SECTION

Mercredi
9h30-11h30

Tarif annuel
2 heures/semaine :
598 Euros

MOYENNE SECTION

Mercredi
8h30-11h30

Tarif annuel
3 heures/semaine :
858 Euros

GRANDE SECTION

Mercredi
8h30-11h30

Tarif annuel
3 heures/semaine :
858 Euros*

CP

Mercredi
8h30-10h30

Tarif annuel
2 heures/semaine :
598 Euros*

CE1

Groupe n°1
Lundi + Jeudi
11h45-12h30

ou

Groupe n°2
Mardi+Vendredi
11H45-12H30

Tarif annuel
1,5 heures/semaine :
578 Euros*

CE2

Groupe n°1
Lundi + Jeudi
12h30-13h15

ou

Groupe n°2
Mardi+Vendredi
12H30-13h15

Tarif annuel
1,5 heures/semaine :
578 Euros*

PARCOURS CLASSIQUE

CM1-CM2

Lundi + Jeudi
11h45-12h30

Tarif annuel
1,5 heures/semaine :
578 Euros*

PARCOURS AVANCÉ

CM1-CM2

Lundi + Jeudi
12h30-13h15

Tarif annuel
1,5 heures/semaine :
578 Euros*

*A partir de la Grande Section, l'école fournit la méthode Cambridge - obligatoire et facturée en sus. Tarif approximatif : 30 euros.
Les coûts indiqués n'incluent pas le passage facultatif des examens Cambridge English. Tarif approximatif : 100 euros.